

INOX | VRX

VETRINE ORIZZONTALI REFRIGERATE | GN 1/4

VRX 20/33



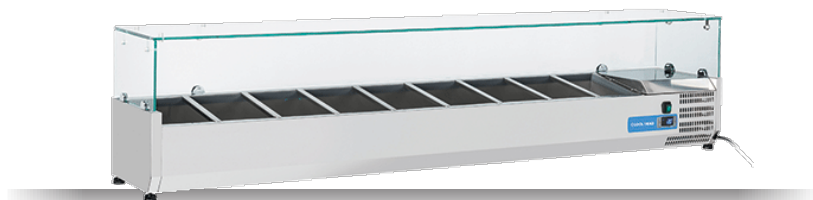
DETTAGLI



Piano in vetro temperato



Piedi in acciaio inox regolabili opzionali



CARATTERISTICHE GENERALI

Vetrine refrigerate orizzontali (Vaschette GN1/4)	•
Corpo esterno ed interno in acciaio Inox	•
Refrigerazione statica	•
Sbrinamento automatico a fermata compressore	•
Evaporatore in rame a tubo unico (Senza saldature nel corpo schiumato)	•
Termostato Digitale	•
N.4 Piedini regolabili	•
Set di spaziatori inclusi	•
Vaschette GN1/4 non incluse con il modello	•
Piano in vetro temperato	•
Classe energetica: -	•

SPECIFICHE TECNICHE

Dimensioni Esterne (LxPxH mm)	2000x335x440
Dimensioni Interne (LxPxH mm)	1650x246x163
Rumorosità	56 dB(A)
Consumo	2 kWh/24h
Capacità	66 L
Potenza Nominale	160 W
Peso Netto	52 Kg
Temperatura	+2° ~ +8°C
Peso Lordo	65 Kg
Dimensioni Imballo (LxPxH mm)	2130x400x445
Quantità di carico 20'/40'/40'HQ	70/165/165

CERTIFICAZIONI

CE  RoHS

INGOMBRO PRODOTTO

